

FALL
WINTER 24

magnitude®
Handmade bedding

FALL WINTER

24

NEW

Vertragen in stijl

Met een droombed van Magnitude
droom je zacht weg in ieder seizoen.

4-9



COLLAB

Magnitude x Sundae

In het nieuwe Sundae huis toont Eline haar liefde
voor het Belgisch vakmanschap van Magnitude.

10-13



TRENDS

Quiet Luxury

Klasse, comfort en tijdloze stukken,
dat is Quiet Luxury.

14-15



BOEK EN CAST

Lezen en luisteren

Verrijk je avond met de rustgevende kracht
van boeken en podcasts.

22-23



UP CLOSE & PERSONAL

Giani Dewulf

Van nageltje tot draadje,
onze meesterstoffeerder aan het woord.

18-19

W
E
N

Vertragen in stijl

Na het zinderde zomerleven buiten groeit het verlangen naar zorgeloos genieten in huis. De herfst en winter vragen om diepe ontspanning en deugddoende nachtrust. Met een droombed van Magnitude omring je jezelf met tactiele materialen en koesterende schoonheid. Kwaliteit, originaliteit en tijdloosheid ontmoeten elkaar in het ongeëvenaarde design en oneindige comfort. Handmade in Belgium. Haal het hotelgevoel in huis.

Bed met accessoires **ALESSIO**



Duik het betoverende donker in.

NEW MOONLIGHT MAGIC

Dit seizoen inspireert Magnitude met rustgevend en mysterieus blauw. De poort naar de fascinerende nacht, met een laatste glimp van het warme avondgloren. Met **Alessio** landt een gevleugelde schoonheid in de masterbedroom. Het prachtig vormgegeven hoofdbord in nachtblauw velours versmelt naad-

loos met de Heritage Ronde boxspring, dankzij de stoffering die mooi de rondingen volgt. In dit exclusieve slaapconcept spreken de bedbank en nachttafels van Hans Christian mee tot je verbeelding. Vurig oranje en de aardse roesttint voegen een flinke vleug passie toe. Enjoy the hour of the owl ...



Sierlijke pracht

Bed met accessoires **ALESSIO**

NEW WARME OMARMING

De natuur vertraagt en trekt haar wonderlijke herfsttooi aan. **Quadra** is assorti, in dieproud burgundy en rustgevend kaki. In dit meest uitgepuurde Magnitude-bed leg je je klassevol te rusten. De extra dunne boxspring op fijne Punto-pootjes lijkt te zweven. Laat die vederlichte dromen maar komen. De streepzachte stof Doodle zet de toon in dit ontwerp. Het sensuele Eternal Velvet vleit zich er vloeiend tegenaan. Op magnitude.be vind je alle mogelijke accessoires. Deze ruime nachttafel Bristol is alvast een aanrader. Al je lievelingsromans passen er moeiteloos in. Zin in extra leesinspiratie? Blader door naar pagina 22.



Scan de QR-code en stel je eigen Magnitude-droombed samen.



Bed met accessoires **QUADRA**

Magnitude × Sundae

De aanstekelijke story van Eline Rousseau

Als tiener richtte Eline Rousseau haar kamer telkens opnieuw in. Ze wou graag architect worden maar wiskunde was niet haar ding. Het werd grafische vormgeving. Ze startte haar eigen ontwerp bureau. Haar man Johan deed mee, als webdesigner. Het lot bracht hen een groot verdriet, maar dat zorgde ook voor een switch. Eline keerde terug naar haar eerste liefde: interieur. Ze begon advies over inrichting en kleur te geven.

Wat later startte ze, als moeder van jonge kinderen, haar eigen behanglabel voor kinderkamers op – Roomblush. Hiervoor werkte ze samen met enthousiaste mama-bloggers. Ze leerde veel



bij over storytelling en het belang van onge Kunstelde foto's. In 2019 vertrouwde ze haar populaire merk toe aan andere bekwame handen.

Ondertussen hadden Eline en Johan een charmant vakantiehuisje in Zeeland gekocht, verbouwd en gestyled. Dat gaf zoveel voldoening dat er een heel nieuw project uit ontstond: Sundae. Magnitude past perfect in dat plaatje.

Sundae, real life woonverhalen

"Uit onze ervaring en passie voor design en styling groeide Sundae, een inspirerend interieurplatform. We verzamelen er allerlei tips en ideeën over bouwen, renoveren en wonen – recht uit de praktijk. We proberen alles zo vrijblijvend mogelijk te brengen. Zo kunnen mensen vrij inpikken op wat hen prikkelt, om daar dan vroeg of laat mee aan de slag te gaan op hun eigen manier."

"Ik probeer altijd om het karakter te bewaren. De kunst is om de oude geest van de woning te verjongen."

Het opzet: slimme, liefst budgetvriendelijke ingrepen en een unieke sfeerscheping die past bij het pand én de bewoners. Eline toont ook zelf hoe dit kan, stap per stap. In team met verschillende toegewijde partners verbouwde ze reeds twee huizen – een art-decowoning in Roeselare en een Kortrijkse bel-etage uit de sixties. Ze deelde het volledige proces in boeiende videoblogs.

Seizoen 3.0: een prachtig eigen nest in wording

Jaar drie: terug naar Roeselare, uiteraard in een ander pand. Het toekomstige droomhuis van Eline, Johan en hun dochters Anna en Ella zelf. "Ik was op zoek naar een nieuw project voor Sundae maar werd hopeloos verliefd op deze woning en de tuin. En al helemaal op de ligging: aan de rand van de stad, vlak bij een park waar het zalig wandelen is. Per fiets zijn we zo in de stad. Groen, rust en toch niet te ver van de ambiance van het centrum. Bingo."



*Ik slaap graag.
Ik slaap goed.
En als het kan
graag heel lang.*



Het gaat om een ontwerp van Jozef De Bruycker uit 1938. Een moderne architect voor zijn tijd, die heel wat knappe huizen realiseerde in de regio.

"We twijfelden even door de noordelijke ligging, maar al die rondingen zijn supertof, de trap is fantastisch, net als de vestiaire en de originele badkamer. Omdat de woning geklasseerd is zijn de EPC-normen gelukkig wat minder streng. Maar als je hier met een gezin fulltime wil wonen is energiezuinig toch een must. We waken dus nauwgezet over de balans tussen leefbaar maken en de identiteit behouden."

Belgisch en bezielend zijn sleutelwoorden voor Eline. Dat ze Magnitude contacteerde als partner voor de karaktervolle slaapvertrekken was voor haar een evidentie.

"In Magnitude zit heel veel vakmanschap en liefde, het is allesbehalve massaproductie. Dat heeft een prijskaartje. Terecht, want je krijgt een bed voor het leven. Je kan het tot in de puntjes personaliseren en het toch tijdloos houden. En dat is precies wat onze waardevolle erfgoedwoning nodig heeft."

De slaapkamer van Eline en Johan heeft een hele brede muur. Dat vroeg om een monumentaal bed, een echte eyecatcher ondergedompeld in een meer dan geslaagde setting. Welkom in dit huis, oase van kalmte.

Benieuwd hoe de creatie van Eline tot leven komt in het Sundae huis? Volg het Magnitude x Sundae verhaal op sundae.be.

NEW SWEET 70S

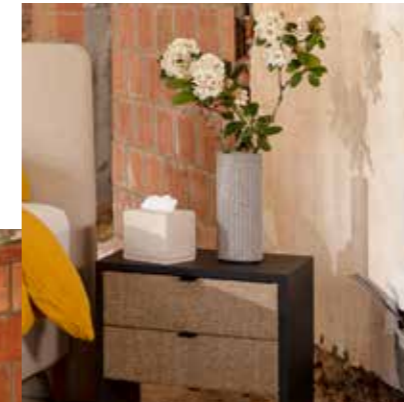
Een hippe retro metamorfose van ons trouwe **Giotto**-model. Meesterstofeerder Gian - maak kennis met hem op pagina 18 - revisited the seventies voor dit subtiele maar sublieme samenspel van ecru, beige en bruin en verschillende texturen. De natuurlijke vilten stof Facet bestaat voor zeventig procent uit wol. De aaibaarheidsfactor is honderd procent.

Deze zinnelijke creatie op Stella-pootjes is extra comfy en volledig winterproof. Dankzij het okergele bedlinnen vormt ze ook een zonnetje in huis. Hoog tijd voor een zondagse bed-in. Peace and love.



Scan de QR-code, ontvang ons technisch cahier en droom weg in ons volledig gamma.

Subliem samenspel



Magnitude is al helemaal thuis in het nieuwe Sundae huis.

Bed met accessoires **GIOTTO**

Quiet Luxury

Quiet Luxury is dé tastbare tendens van deze herfst en winter. Geen gepoch, geen extravaganza, geen levenloos decor, wel voluit comfort van de bovenste plank. Een bewuste investering in tijdloze stukken, traditionele topmaterialen en traceerbaar vakmanschap. Authenticiteit is hierbij vanzelfsprekend. Gepersonaliseerde nieuwe creaties blenden harmonieus met waardevolle vintagestukken en kunstige keramiek. Charmante imperfecties en patine horen erbij. Naast grote statement-items speelt ook het kleinste detail een belangrijke rol.

Ecologisch en lokaal veroverden een vaste plek. Het organische design met gestroomlijnde vormen, zachte aardse kleuren en aabare natuurlijke stoffen kent een chique upgrade.

Een subtiele ingreep, maar onmiskenbaar kwalitatief en klassevol. Rond en gebogen gaan dus zeker nog een hele tijd mee maar krijgen goed gezelschap van sharp edges, stevige geblokte vormen en geprononceerde poten.

Mindful minimalisme is aan zet, met een zwoele gloed. Bye bye flashy colors en opvallende prints. Diepe, dramatische tinten zoals nachtblauw, bordeaux, paars en jade, luxeuze stoffen en warme metalen met een licht gepolijste afwerking brengen het intieme vijfsterrengevoel van een boetiekhotel in huis. Elegant laagjeswerk met twee of drie compatibele softe kleuren garandeert de rust en houdt het visueel toch interessant. Verfijnd grijs is terug en laat zich succesvol combineren.

Textuur is het toverwoord. Grof geweven, hoogpolig, ton sur ton appliqué, velours, gebreid, pluizig, doorstikt ... Door te mixen en te matchen ontstaat reliëf in de ruimte, wat een extra dimensie aan de woonbeleving geeft, zonder te druk te worden. Kortom: er kan heel veel, zolang het geheel maar mooi uitgebalanceerd is en getuigt van karakter.

FW24 TRENDS





NEW WEELDERIGE WELDAAD

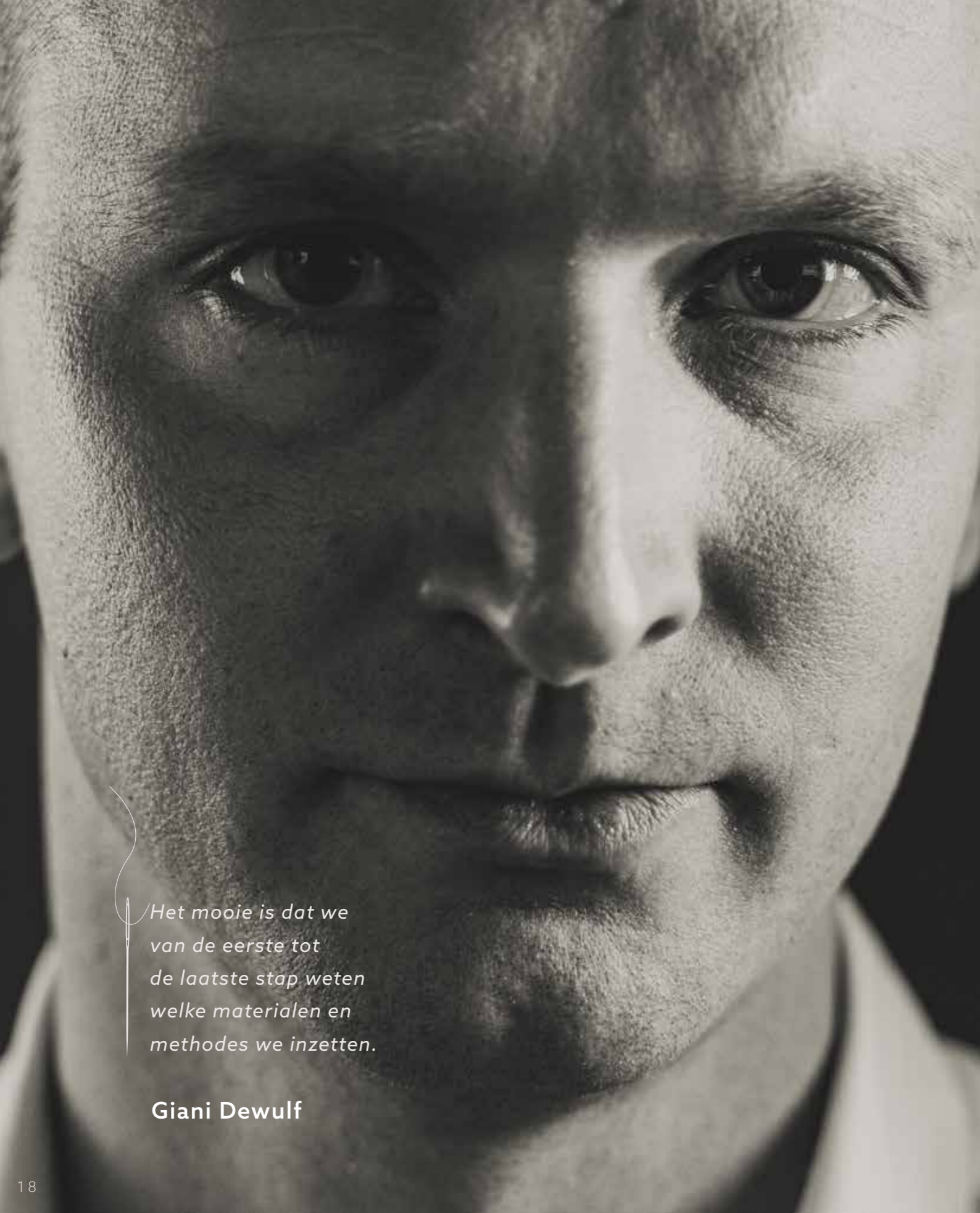
De naam zegt alles. Met **Royal** geef je koninklijke allure aan je slaapkamer. Deze geruite uitvoering in karmijnrood en karamel voert je mee naar de kastelen van de Scottish Highlands. Is het buiten guur en koud? Kruip gezellig vroeg onder de wol en geef je over aan

opperste relaxatie. De zachte glooiingen en de voluptueuze omlijsting van deze machtige Magnitude nodigen uit tot tedere intimiteit en speelsheid. De dagen worden korter, de nachten langer. Wat een heerlijkheid.



Lush en luxueus

Bed met accessoires **ROYAL**



Het mooie is dat we van de eerste tot de laatste stap weten welke materialen en methodes we inzetten.

Giani Dewulf

PORTRET VAN ONZE MEESTERSTOFFEERDER

Van schoolbanken naar bedden

Op zijn 15 was Giani Dewulf schoolmoe. Zijn vader werkte als meesterstoffeerder bij Anker Bedding (nu LS Bedding). Voor zijn zoon zag hij geen 'fabrieksleven' maar Giani's moeder kon vader toch overtuigen om hem mee te nemen naar het atelier, op leercontract. "Ik begon in de houtbewerking en bleek handig te zijn. Na zes maanden mocht ik meedraaien op mijn vaders afdeling. Hij was dubbel zo streng voor mij als voor de andere medewerkers. Het was niet altijd makkelijk, maar alles wat ik bereikt heb, dank ik aan hem. Ook van mijn voorganger Eddy leerde ik veel." Sinds 2019 is Giani atelier verantwoordelijke voor Magnitude in Harelbeke. De helft van de tijd is hij aan de slag in het atelier, bij zijn mensen, de andere helft achter zijn bureau. Prima mix voor iemand die niet kan stilzitten.

Metier van nageltje tot draadje

"We kiezen toegewijd voor uitvoeringen die kloppen tot in het kleinste detail

en die duurzaam zijn. Elk bedmodel en elke stof – soms leveren de klanten zelf textiel aan – hebben een eigen karakter en vragen specifieke aandacht. Verschillende vormen van hoofdborden stofferen, lijntjes laten matchen, symmetrisch sierknoppen bevestigen ... het is stevig én secuur werk." Giani heeft bijna twintig jaar ervaring met deze veeleisende puzzel en weet perfect wat technisch mogelijk is en wat niet. Dat zorgt voor een knappe kruisbestuiving tussen de designers, het atelier, sales en marketing.

Teamspirit ten top

Aan het vervaardigen van de premium kwaliteit voor thuis komen een 60-tal mensen met vele nationaliteiten en vaardigheden te pas. Ze zetten dag in dag uit hun kracht en finesse in. Giani draaide van jongs af aan mee op de vloer. Dat maakte hem tot een enthousiaste people-manager. "Luisteren en open communiceren is voor mij cruciaal. Het komt de sfeer en het eindproduct ten goede. Magnitude is handwerk,

made in Belgium. Als onze medewerkers gelukkig zijn, straalt dat af op hun creaties." Dat appreciatie werkt, bleek duidelijk tijdens een verlengd weekend. "Het was een feestdag maar er dook onvoorzien een order op dat absoluut klaar moest zijn. Ik belde 16 medewerkers op met de vraag of ze konden helpen. Binnen het uur arriveerde heel die ploeg, om 22 uur was alles af. Dat zal ik nooit vergeten."

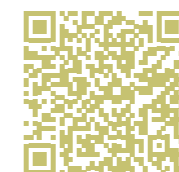
Bijna alles kan

Als het mogelijk is, dan maken we het. "Vorige week nog realiseerden we een hoofdbord van 4,20 meter breed, inclusief lampjes, volledig op maat. We gaan veel verder dan wat er in onze catalogi staat." Of hij zelf een lievelingsbed heeft? "De Churchill, omdat het zo'n uitdaging is, zeker de versie in leder. Ik deed vroeger zelf 14 uur over het stofferen van het hoofdbord alleen." En welke stof is zijn favoriet? "Facet, een klassieker bij Magnitude, voor mij ideaal om mee te stofferen. Ze laat je nooit in de steek bij de afwerking."



NEW DREAM SYMPHONY

Zalig slapen en relaxed wakker worden ...
Klinkt onweerstaanbaar?
Vertrouw op deze harmonieuze en praktische verschijning. **Tenuto** verkeert in goed gezelschap van elektrisch verstelbare Elegance boxsprings. Het trapeziumvormige hoofdbord in Lainosa met zijn charmante biesje steelt de show. Mosterdgeel en luxueus grijs harmoniëren verrassend met elkaar. Nestel je in de zachte kussens en dan ... dolce far niente.
Dommel zachtjes in met Magnitude. The night is yours.



Droom je liever je eigen verleidelijke combinatie bij elkaar? Laat je verder inspireren op magnitude.be.



Zorgeloze nocturnes

Bed met accessoires **TENUTO**

BOEK EN CAST

De voordelen van lezen

Een boek lezen in bed is *old school* gezellig. Uiteraard kan je ook een kwalitatieve e-reader gebruiken, maar papier vasthouden en echte pagina's omdraaien heeft toch die extra dimensie. Lees nooit op je gsm, want dat licht houdt je brein klaarwakker.

De auteur neemt je mee naar een andere wereld, weg van je dagdagelijkse beslommeringen, tot je ogen moe worden en je zachtjes indommelt. Vermijd nachtmerries en gepieker, kies geen té spannende of zware thema's. Voor 's avonds is mooie fictie fijner dan confronterende non-fictie.

Heb je last om te (gaan) slapen? Nestel je comfortabel in je bed en lees één hoofdstuk van een tof boek. Als je dat elke avond trouw doet, creëer je een routine. Na een tijdje associeert je lichaam de slaapkamer met even lezen en dan indutten. Deze bookfluencers bezorgen je graag nog meer inspiratie: @romi.reads, @lauraleest.be en @actafabulaest_.

Nachttafel Tube



Een lied voor Achilles - Madeline Miller

Abel - Alessandro Baricco

Caledonian Road - Andrew O'Hagan

Het eiland van de verdwenen bomen - Elif Shafak

Jeanne - Katherine J. Chen

De onbedoelden - Cobi Van Baars

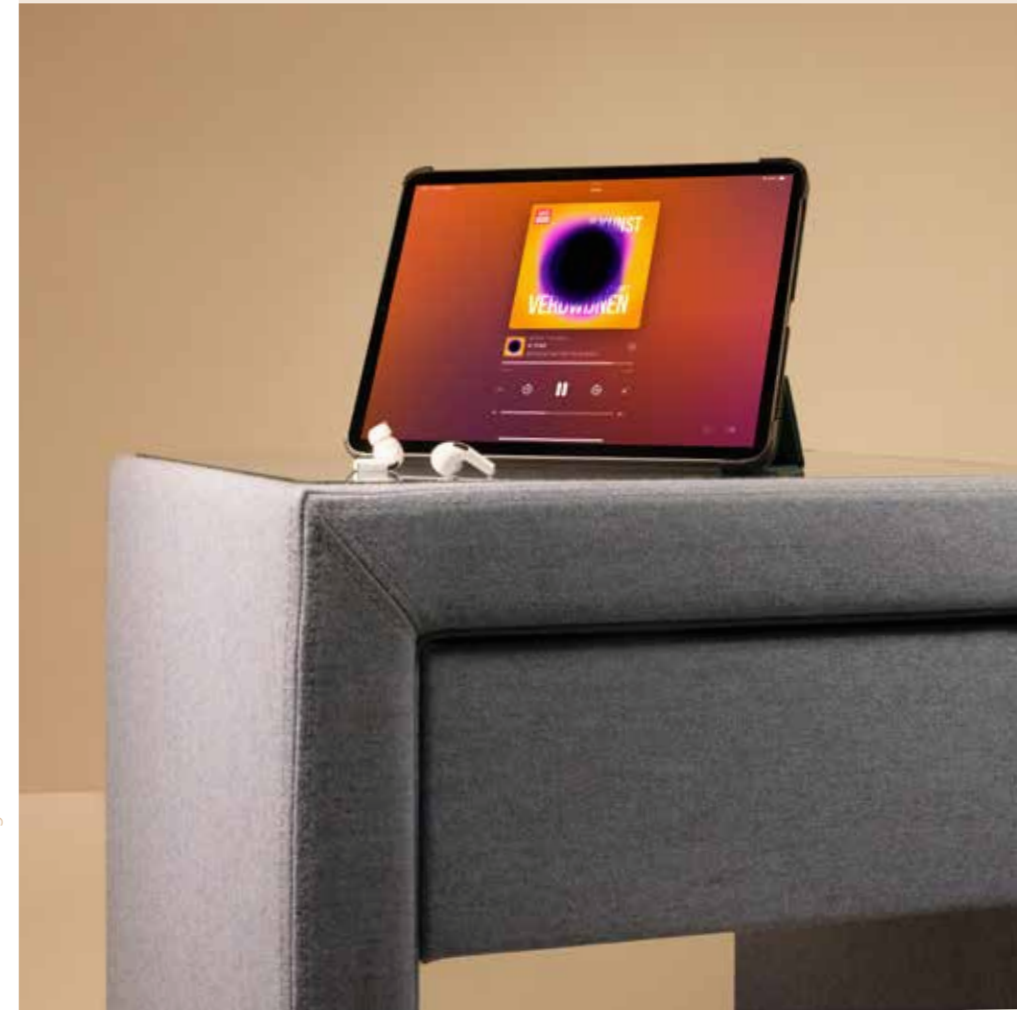
Het leuke van luisteren

De power van podcasts zit in hun diepgang. Ze gaan over één duidelijk thema, voor de liefhebber. Of je nu van reizen, planten, geschiedenis of humor houdt, je vindt er ontspannend audiomateriaal over. Of je kiest voor een prachtig luisterboek.

Gewoon liggen en genieten van een boeiende flow, zonder je ogen te vermoeien. Heerlijk, zeker als je al een hele dag op een scherm moest werken.

Lig je vaak wakker? Kies dan een meditatieve podcast met een aangename stem en rustgevende muziek. 'Winterslaapwandeling' van De Buren en 'Nothing much happens' van Kathryn Nicolai zijn ook aanraders om het stil te krijgen in je hoofd. Zet je podcast niet te hard maar ook niet te zacht. Zo hoeven je hersenen niet hard te werken om te horen en word je niet afgeleid door omgevingsgeluiden. Zet de optie 'afsluiten als de huidige aflevering eindigt' aan in de instellingen. Anders blijft je apparaat de hele nacht door vertellen.

Nachttafel Kensington



Night Flights - voor iedereen die nog durft te dromen

De Kunst van het Verdwijnen - drie waargebeurde verhalen in de Antwerpse Joodse wijk

Dear Sugars - radical empathy advice

Grimme Sprookjes - Louis Paul Boon zegt al lachend zijn waarheid

De vorstinnen van Vlaanderen - over de leading lady's van het graafschap

THE NIGHT IS YOURS

Magnitude is het unieke
bedconcept dat je toelaat
je hoogstpersoonlijke bed
te creëren.

Jij stoffeert, jij stileert,
jij combineert, zodat je bed
je verwent zoals jij dat wil.

Luxueus of minimaal,
strak of royaal,
cool of comfortabel,
Magnitude inspireert
en doet je wegdromen.

Geef je over aan de luxe en
de sensualiteit van Magnitude,
handgemaakt, exclusief
en Belgisch.

Met Magnitude is de nacht
helemaal van jou.

magnitude[®]
Handmade bedding

magnitude.be